

INVENTARIO FORTIFICACIONES ARAGONESAS. (A.R.C.A.)

IDF fortificación	CC. 32	Fecha creación ficha	01/05/2013	B.I.C.	17/04/2006
Actualización					

DENOMINACIÓN	TORRE DE LAS ENCANTADAS				
Emplazamiento	Monte	Localidad	SABIÑÁN	Provincia	ZARAGOZA
Ayuntamiento	Plaza de España 12			C. Postal	50299
Teléfono	976826043		Comarca	COMUNIDAD CALATAYUD	

Propiedad	Particular	Acceso	Libre		
Horario visita				Precio	
Situación	A unos 3 km al E del pueblo				
Datos de situación		ED50		WSG84	Altitud
UTM	X	622,517,04		622,408,76	602 m
Huso: 30	Y	4,589,253,94		4,589,044,54	
GEOGRAFICA	Latitud	41°26'41,26"N		41°26'37,14"N	
	Longitud	01°32'0,27"W		01°32'4,78"W	

Descripción:

Se alza solitario este torreón de amplia base, 10,6 x 8,5 m. Su primera planta, algo por debajo del nivel del suelo, se cubre con bóveda de cañón apuntado, con tres arcos fajones de ladrillo. Es interesante el acceso a la planta superior mediante una escalera alojada en el muro sureste, cubierta con bovedilla de cañón apuntado inclinada. La estancia superior. Aunque hundido su techo, se cubría de forma igual a la inferior, por lo que se puede ver de los restos que se conservan. No se puede aventurar que hubiera un piso más o una terraza.

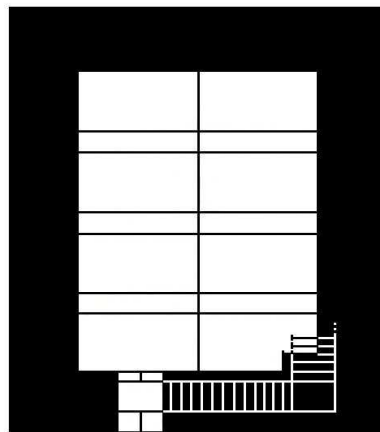
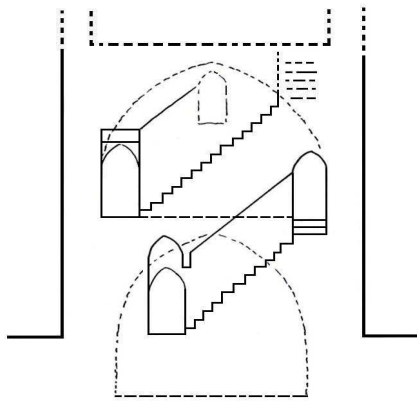
Estilo	Mudejar	Cronología	XIV	Aparejo	Mampostería revocada
Clave Plan Nacional de Arquitectura Defensiva 2012				T	
Conservación y uso:					

En ruina irreversible



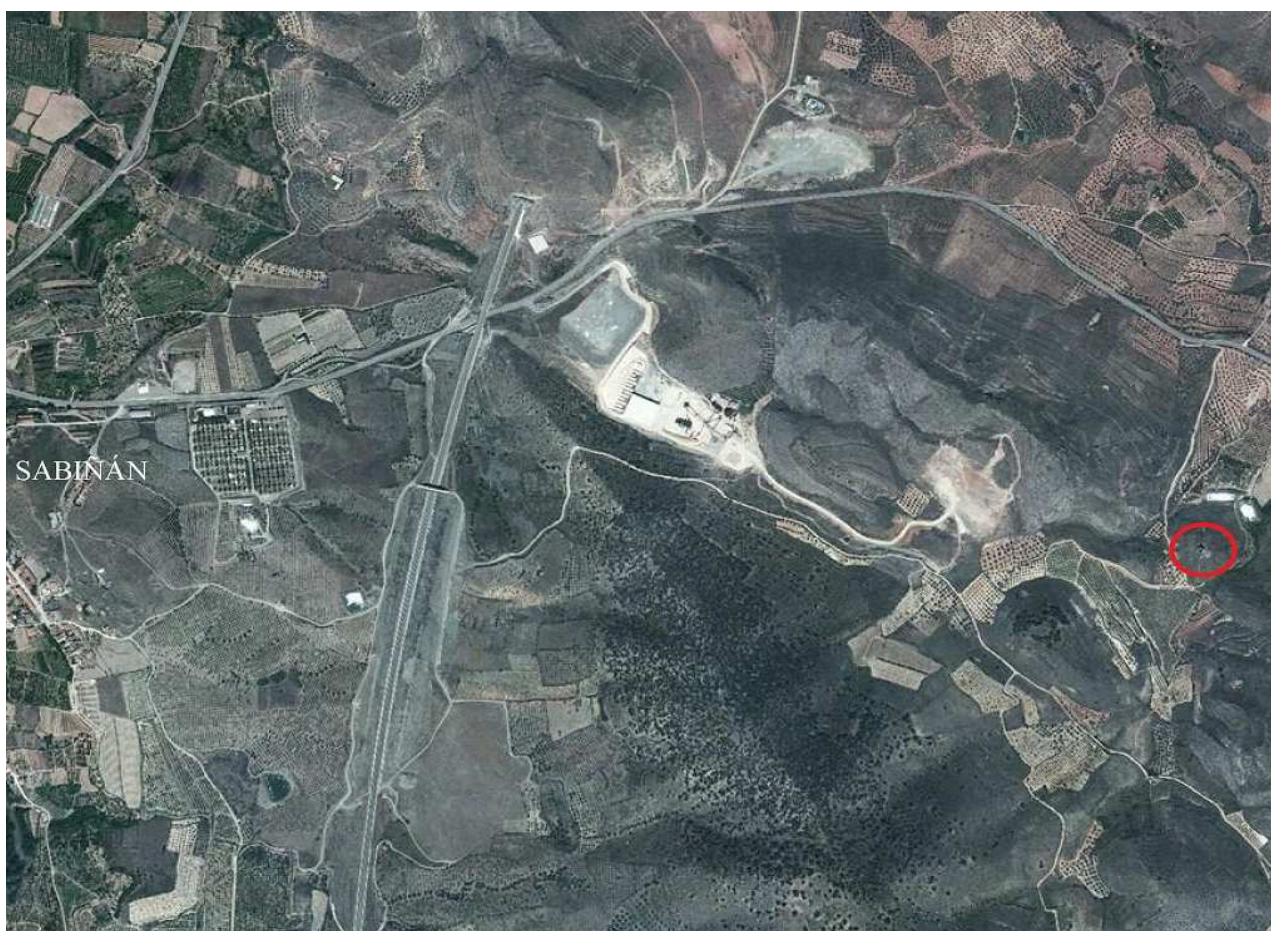
Planta y alzado

Según A. SANMIGUEL MATEO



Acceso

Desde la carretera al Frasno, a unos 3 km sale una pista que nos lleva a la base del cerro donde se alza la torre. Hasta este punto se puede llegar en coche, luego andando. En círculo rojo su ubicación.



Información bibliográfica

GUITART APARICIO, Cristóbal. 1986. *Castillos de Aragón II*. Librería General. Zaragoza
SANMIGUEL MATEO, Agustín. 1998. *Torres de ascendencia islámica en las comarcas de Calatayud y Daroca*. Centro de Estudios Bilbilitanos de la Institución Fernando El Católico. Zaragoza.