

INVENTARIO FORTIFICACIONES ARAGONESAS. (A.R.C.A.)

IDF fortificación	CC. 19
-------------------	--------

Fecha creación ficha	06/04/2013		
Actualización		B.I.C.	

DENOMINACIÓN	IGLESIA-FORTALEZA SAN MIGUEL				
Emplazamiento	Urbano	Localidad	MALUENDA	Provincia	ZARAGOZA
Ayuntamiento	Pza. Cardenal Casanova 1			C. Postal	50340
Teléfono	976893235			Comarca	COMUNIDAD CALATAYUD

Propiedad	Iglesia	Acceso	Restringido		
Horario visita				Precio	
Situación	Junto al castillo				
Datos de situación		ED50		WSG84	Altitud
UTM	X	615,996,89		615,888,41	574 m
Huso: 30	Y	4,571,906,04		4,571,697,72	
GEOGRAFICA	Latitud	41°17'22,38"N		41°17'18,27"N	
	Longitud	01°36'53,11"W		01°36'57,63"W	

Descripción:

Se levató junto al castillo, ocupando la parte alta de la población. Como el resto de las iglesias está construida en argamasa de yeso en los muros y ladrillo en los vanos, torres y contrafuertes. Responde al modelo de iglesia con ábside poligonal de siete lados y nave única con tres tramos rectangulares cubierto con bóveda de crucería sencilla y capillas entre los contrafuertes.

Como todas las iglesias-fortaleza, también contaba con un andito para proporcinar defensa al edificio.

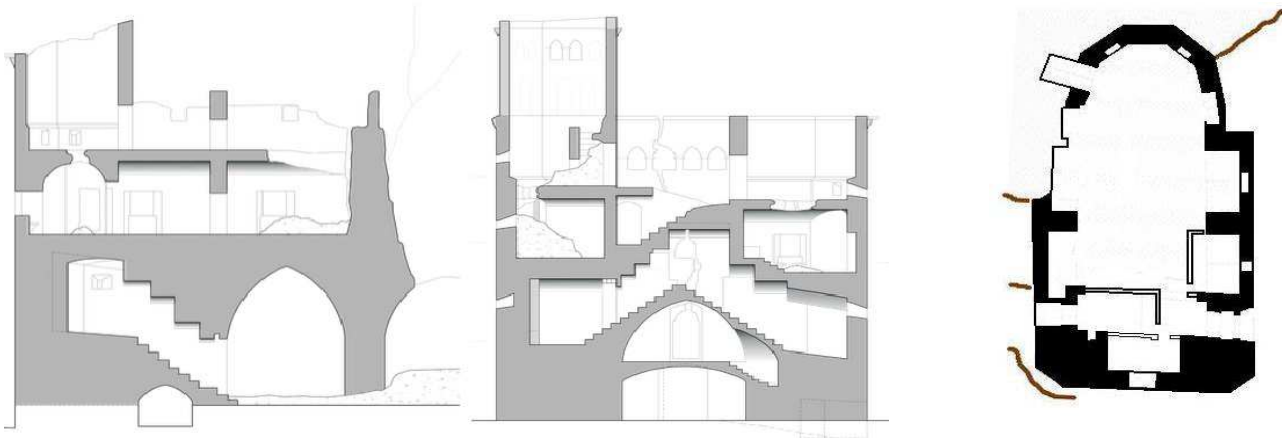
Estilo		Cronología		Aparejo	Ladrillo y tapial
Clave Plan Nacional de Arquitectura Defensiva 2012				I	
Conservación y uso:					

En ruina progresiva y con derrumbes



Planta y alzado

Según J. PEÑA GONZALVO



Acceso

Es fácil su localización pero el acceso está cerrado por la ruina progresiva en que está. En círculo rojo su ubicación.



Información bibliográfica

VV.AA. 2002. *Tierra Mudéjar*. Heraldo de Aragón. Zaragoza

MELENDO POMARETA, Joaquín. 2011. *Castillos de frontera: Iglesia-fortaleza de S.Miguel (Maluenda)*.

Periódico La Comarca, 10 junio. Calatayud.